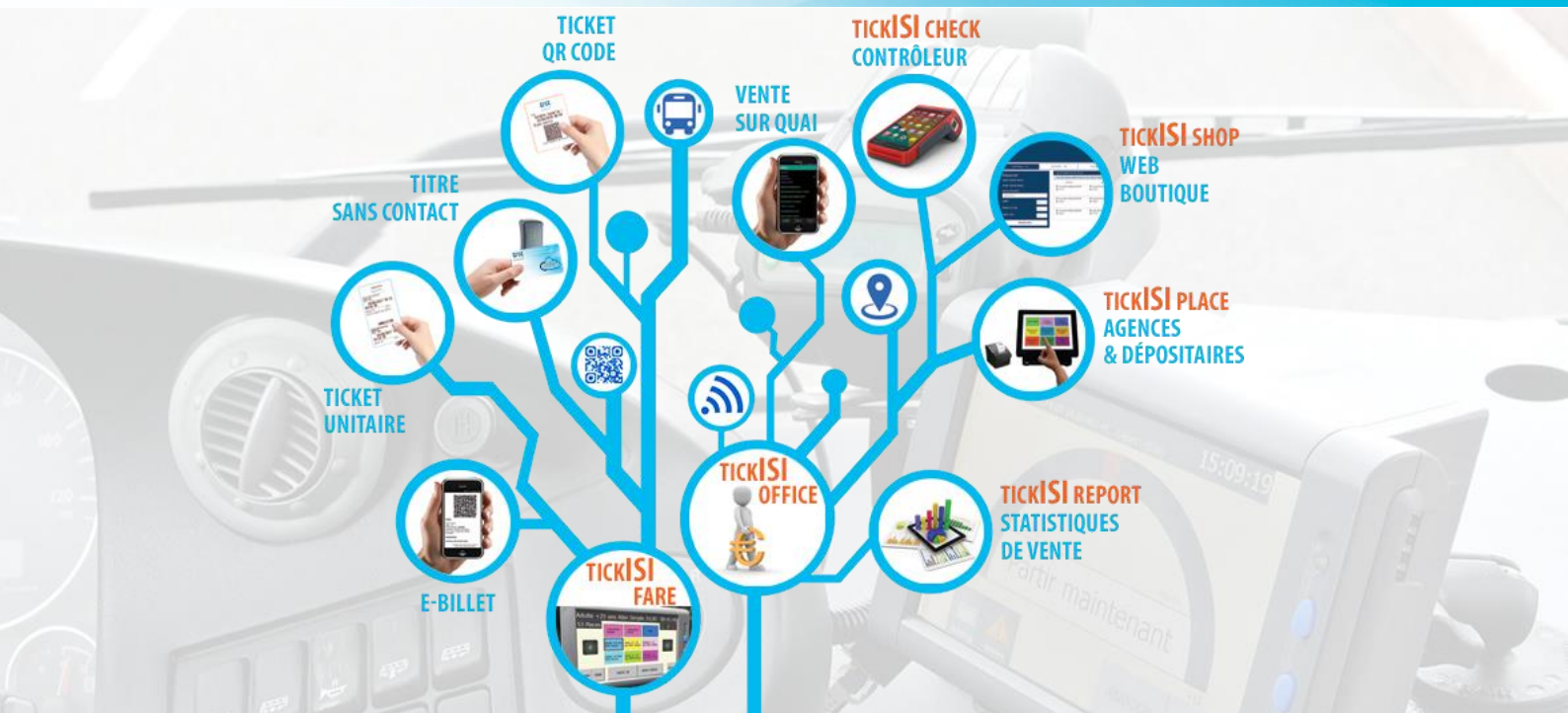




## Billettique tickISI



tickISI est notre solution globale de **vente, validation et contrôle de titres multi-supports**. Afin de répondre au mieux aux attentes de votre AOM, notre système s'adapte aux **spécificités** de chaque réseau. Les titres de transport peuvent ainsi se présenter sous de nombreuses formes : tickets unitaires, carnets de 10, tickets QR code, e-billets, cartes d'abonnement mensuel, annuel, scolaire... et à différents tarifs : réduit, enfant, étudiant, senior, groupe, zonal...

tickISI permet de vendre et recharger des titres via de **multiples canaux** pour davantage de **souplesse** vis-à-vis des voyageurs : à bord des véhicules, à quai, en agence commerciale, sur Internet, chez des dépositaires... En embarqué, la **validité** des titres est contrôlée par des lecteurs QR code et NFC et une application mobile sert à verbaliser les usagers en infraction.

Notre solution facile à déployer est directement **connectée et interfacée avec le SAEIV LOBus** pour obtenir la **traçabilité de tous les titres vendus**, et notamment ceux à bord, par arrêt ou par ligne, grâce à la géolocalisation. Les **statistiques** claires et précises donnent ainsi à l'exploitant et l'AOM une vision globale du réseau.





## Vente de titres unitaires, validation et rechargement de titres sans contact en embarqué

**Titres unitaires** - Le conducteur peut effectuer des ventes de titres à bord du véhicule, depuis le bouton dédié sur le calculateur : ventes de titres unitaires et carnets de 10 voyages affectés à l'arrêt, à la course, au véhicule, au conducteur, ventes de titres origine ou origine/destination. A chaque vente réalisée en embarqué, un ticket/reçu est imprimé et remis au voyageur.



**e-billets et titres QR codes** - A chaque montée dans le véhicule, un ticket acheté au préalable sur la web boutique et imprimé par le voyageur ou enregistré sur son smartphone, est scanné grâce au lecteur de QR code. Le design compact de ce dernier permet de ne pas encombrer le tableau de bord du conducteur.



**Cartes sans contact** - La carte sans contact permet de gérer les abonnements scolaires, de lignes régulières, mensuels, annuels... Elle est personnalisable afin de s'accorder à la charte graphique du réseau. A chaque montée dans le bus, le voyageur passe sa carte sur le lecteur NFC afin de valider son trajet. L'état de la carte est alors indiqué au conducteur sur son pupitre SAEIV et au client sur le lecteur NFC (information visuelle et sonore).



## Gestion globale du système billettique

**tickISI Place** - Ce module permet de gérer la vente et le rechargement des titres de transport en agence commerciale, sur les Distributeurs Automatiques de Titres (DAT), chez les dépositaires, ou encore à quai. Le vendeur, selon son profil, peut créer, modifier, personnaliser, vendre et/ou recharger des titres aux usagers.



**tickISI Shop** - Grâce à la boutique en ligne, les voyageurs peuvent acheter des titres unitaires ou recharger leur carte sans contact en toute simplicité. Ils disposent de leur propre accès et ont la possibilité de recharger une ou plusieurs cartes d'abonnement associées à leur compte, via paiement sécurisé.



**tickISI Check** - La validité des titres de transport peut être vérifiée grâce à cette application mobile. Les contrôleurs équipés d'un pupitre portatif peuvent alors flasher des QR codes ou lire des cartes sans contact et verbaliser le voyageur en cas d'infraction (absence de titre, titre non valable, titre non validé, abonnement expiré...)



**tickISI Report** - Le SAEIV LOcBus génère des rapports et des statistiques billettiques grâce aux données de vente affectées aux arrêts, aux lignes... (possibilité de les coupler à des données de comptage pour mesurer le taux de fraude). L'exploitant a également une vision, en cours d'exploitation ou en fin de journée, de l'ensemble des caisses de ses conducteurs.



*Ce document n'est pas contractuel, SPEC se réserve le droit de le modifier sans préavis.*

